

# Módulos de Conectividad





## Módulos de Conectividad Tapa en Madera

### •Escritorio

#### Características:

Tapa sencilla recubierta en chapilla de madera reconstituida, con sistema "push button" para apertura de tapa y cepillo que facilita el paso de cables.

1 placa con 2 conectores eléctricos y 1 placa con 1 toma RJ45 y 1 toma de teléfono.



Brinsa - Medellín

### •Mesa de Juntas

#### De 2 placas

#### Características:

Tapa doble recubierta en chapilla de madera reconstituida con cepillo que facilita el paso de cables, con sistema "push button" para apertura de tapa.

1 placa con 2 conectores eléctricos y 1 placa con 1 toma RJ45 y 1 toma de teléfono.

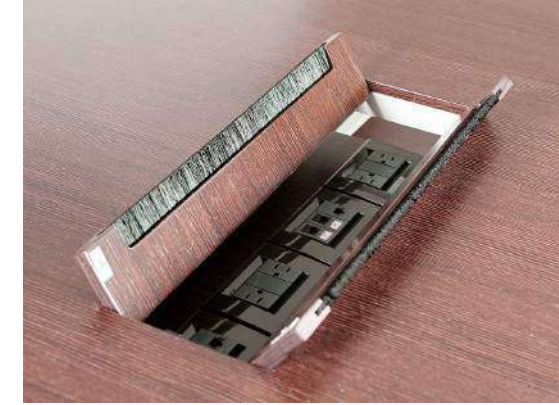


### De 4 placas

#### Características:

Tapa doble recubierta en chapilla de madera reconstituida con cepillo que facilita el paso de cables, con sistema "push button" para apertura de tapa.

2 placas con 2 conectores eléctricos y 2 placas con 2 toma RJ45 y 1 toma de teléfono.



VQ Ingeniería - Bogotá



## Módulos de Conectividad Metálicos

### •Escritorio

#### Características:

Tapa sencilla en aluminio, con sistema "push button" para apertura de tapa, con cepillo que facilita el paso de cables.

2 conectores eléctricos y 2 puertos abiertos



### •Mesa de Juntas Sencillo

#### Características:

Tapa sencilla en aluminio, con sistema "push button" para apertura de tapa.

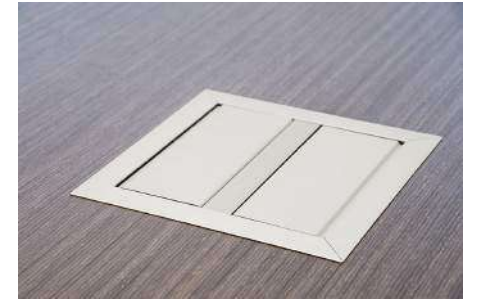
2 conectores eléctricos, y 2 puertos abiertos.



### •Mesa de Juntas Doble

#### Características:

Tapa doble en aluminio, con sistema "push button" para apertura de tapa.  
4 conectores eléctricos, 4 puertos abiertos.



### •Ellora

#### Características:

Tapa sencilla en aluminio, la tapa se levanta manualmente.

2 conectores eléctricos, 2 puertos abiertos.





## Módulos de Conectividad Línea Aktiva

### •Escritorio

#### Características:

Tapa sencilla recubierta en laminado decorativo con sistema "push button" para apertura de tapa, con cepillo que facilita el paso de cables.  
4 troqueles para la instalación de 4 placas de conectividad.



### •Mesas de Juntas

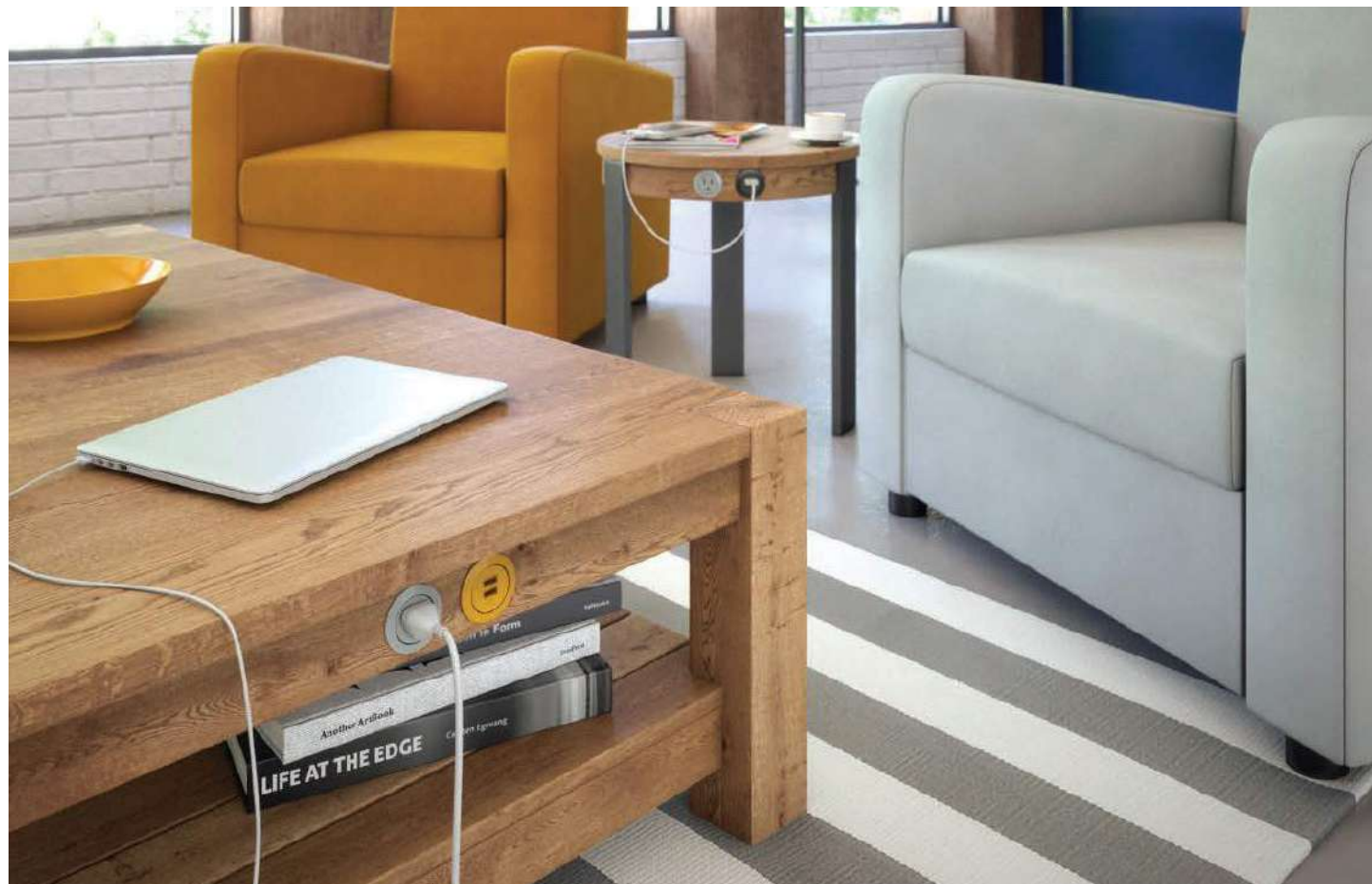
#### Características:

Tapa doble recubierta en laminado decorativo con sistema "push button" para apertura de tapa, con cepillo que facilita el paso de cables.  
6 troqueles para la instalación de 6 placas de conectividad.





## Otros Módulos de Conectividad Para Superficie



### •Pepper



**Características:** Tecnología Spill Proof, Diámetro de perforación de 1.3/4" (4.44 cm)

Toma para energía

**Spill Proof:** A prueba de derrames



### •Salt



#### **Características:**

2 amps por puerto USB de carga

Diámetro de perforación de 1.3/4" (4.44 cm)



### Hemisphere

#### **Características:**

Acabado Soft Touch

Moderno y de bajo perfil

3 conectores configurables así: 3 de energía ó 2 de energía y 1 USB de carga

2 amps por puerto USB de carga

Diámetro de perforación de 3" (7.62 cm)

Puede ser instalado en superficies de calibre 1/2" (1.27 cm) a 1.3/4 (4.44 cm)





### •Node

#### Características:

2 amps por puerto USB de carga

2 conectores configurables así: 2 de energía, 1 de energía y 1 de datos, 1 de energía y 1 USB de carga

Longitud del cable de 72" (182.88 cm) y de 120" (304.8 cm) ó puntas abiertas



### •Eclipse

#### Características:

Acabado Soft Touch

3 conectores configurables así: 3 de energía ó 2 de energía y 1 USB de carga

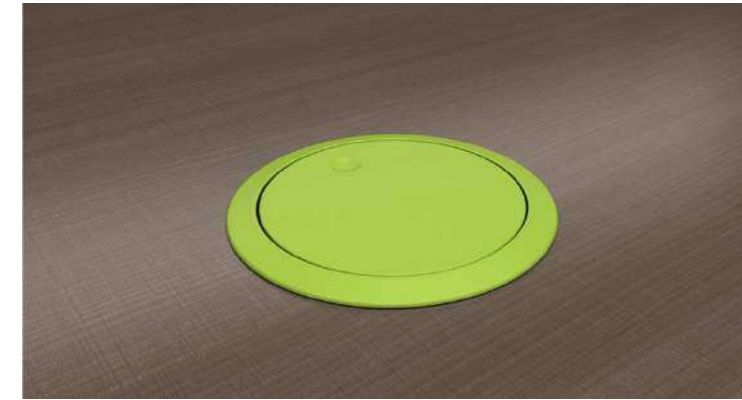
2 amps por puerto USB de carga

Diseño que permite al producto rotar para abrir y exponer los conectores y cerrar cuando no este en uso

Diámetro de perforación de 4.1/2" (11.43 cm)

Puede ser instalado en superficies de calibre 3/4" (1.9 cm) a 1.1/2" (3.81 cm)

Disponibile solo con clavija de 3 puntas



### •Minitap

#### Características:

Para montar en superficies tapizadas o espacios pequeños

2 amps por puerto USB de carga

2 conectores configurables así: 2 de energía, 1 de energía y 1 de datos, 1 de energía y 1 USB de carga



### •Axil Z

#### Características:

Tecnología Spill Proof

4 conectores configurables así: 2 de energía, 1 USB de carga y 1 de datos

2 amps por puerto USB de carga





# Módulos de Conectividad Para Enganchar

## •Axil X

### Características:

Tecnología Spill Proof

4 conectores configurables así: 2 de energía, 1 USB de carga y 1 de datos

2 amps por puerto USB de carga

Puede ser instalado en superficies de calibre 3/4" (1.9 cm) a 1.1/2 (3.81 cm)



## •Dot

### Características:

Tecnología Spill Proof

2, 3 y 5 puertos entre energía y USB de carga

2 amps por puerto USB de carga

Puede ser instalado en superficies de calibre 3/4" (1.9 cm) a 1.1/2 (3.81 cm)



## •Retrofit USB



### Características:

Compatible con Iphone, Ipad, Blackberry, Android...

2 conectores USB de carga

2 amps por puerto USB de carga

Sólo requiere un puerto abierto

Compatible con los módulos de conectividad Mho, Axil, Ellora, Node, Moire, Nacre entre otros...

Requiere cable de poder

## •Cables



### Conector HDMI

#### Características:

Para conectar a monitores HD (high definition).

Acople HDMI

Cable de 18" (45.72 cm)

Conector hembra / hembra



### Conector VGA

#### Características:

Para conectar a monitores remotos con puerto VGA.

Cable incluido de 120" (304 cm)

Cable del dispositivo no incluido

No requiere adaptador

Conector macho y hembra



### Conector Estéreo

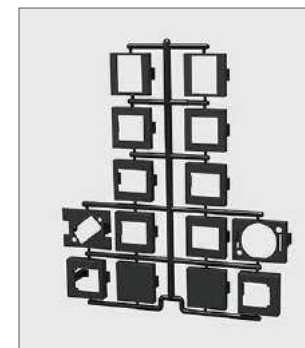
#### Características:

Para conectar diferentes dispositivos de audio (computadores, portátiles, reproductores de audio, altavoces, etc.)

Conector mini estéreo de 3.5 mm

Conector macho y hembra

Cable incluido de 120" o 10ft (304 cm)



### Kit de adaptadores para voz y datos

#### Características:

El kit permite utilizar los tomas y acoples en diferentes módulos de conectividad. Selecciona el adaptador, instálalo en el módulo y listo.

Incluidos en los módulos de conectividad

Pueden adquirirse por separado

Provee diferentes adaptadores para los diferentes fabricantes de tomas y acoples



## Módulos para Mesas Reconfigurables

### • Interlink IQ

#### Características:

Longitud de los cables personalizable.

Conexiones modulares: Puede organizar y reorganizar con rapidez y facilidad.

Divisores multi-direccionales: Energía para todos.

Indicador de estado del sistema: Luz verde indica el buen funcionamiento del sistema, luz roja indica demasiadas unidades conectadas.

Puede conectar hasta 8 centros de datos / alimentación

Compatible con los módulos de conectividad Ellora, Mho, Miniport, Axil, entre otros.

